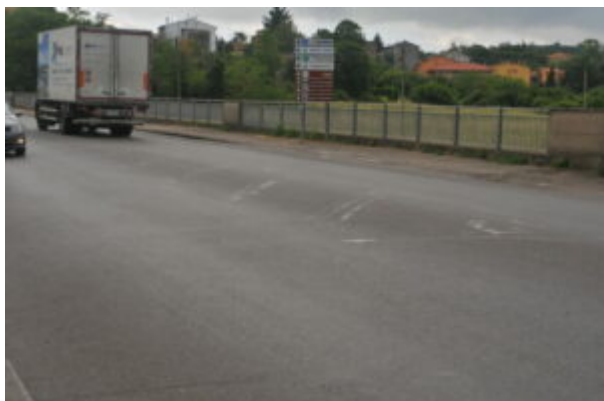


Montefiascone: ripulita l'aiuola simbolo della città



di PIETRO BRIGLIOZZI-

MONTEFIASCONE (Viterbo)- In questi ultimi giorni, gli operai del Comune, con capacità e competenza hanno provveduto alla completa manutenzione dell'aiuola realizzata, diversi anni fa alle porte della città, quale abbellimento della connessione tra Via Card. Salotti e la statale Cassia.

Un'aiuola, che riassume in se le peculiarità della città e di tutto il territorio che la circonda, è un ottimo biglietto da visita per i tanti utenti, i quali, percorrendo la Cassia da Firenze verso Roma, rimangono colpiti dalla originalità della sua struttura.

L'aiuola è costituita da un ampio pratino verde sul quale è stato realizzato circa venti metri di un filare di vigna a composizione alberata nel rispetto della tradizione contadina del secolo scorso. Alcune piante di piante, tutte autoctone, sono sorrette da piante di albero a basso fusto sui rami dei quali venivano intrecciati i capi che fornivano grappoli pendenti di ottima qualità; altre sono rette da una rete di canne, intrecciate e legate tra loro con rametti di salice, dai contadini meglio chiamati, salcini. La serie di viti, sullo stesso filare, di tanto in tanto, è interrotta da piante di olivo; una composizione classica del tempo passato, completamente biasimata ed osteggiata dal sistema dell'agricoltura moderna.

Il monumento, realizzato da una importante ditta locale altamente specializzata nella lavorazione di marmi e pietre pregiate, è costituito da una scritta a rilievo che riporta il nome della città e la storica sigla del vino Doc delle campagne montefiasconesi, EST! EST!! EST!!!, completando l'eleganza del sito intero ed il messaggio che esso contiene. Senza dimenticare l'aspetto ecologico che il complesso verde riveste in quell'area ove è un traffico molto sostenuto e di conseguenza, si deduce che anche l'inquinamento potrebbe essere più accentuato.